

735



**ISPRA**  
Istituto Superiore per la Protezione  
e la Ricerca Ambientale

Contatti | Mappa | Ricerca

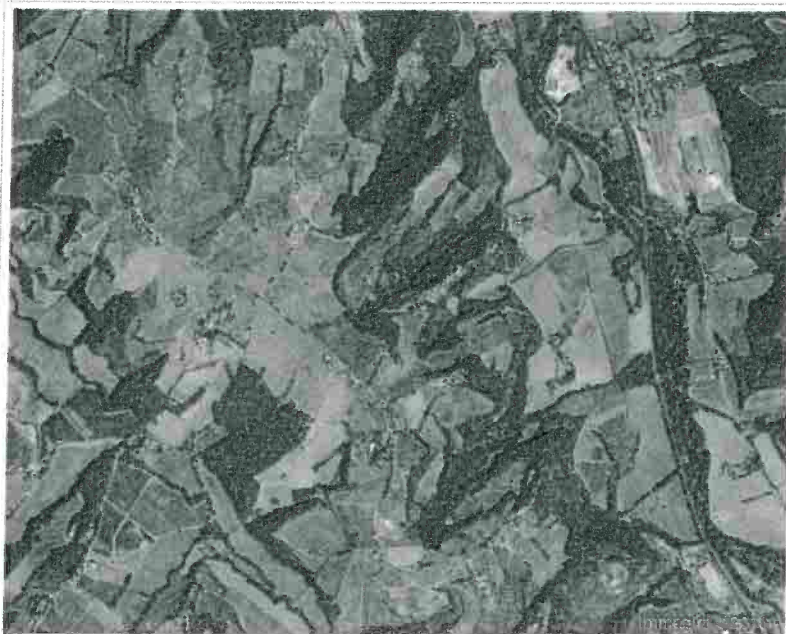
Indagini nel  
sottosuolo (L. 464/84)

Archivio nazionale delle indagini del sottosuolo (Legge 464/1984)

Scheda indagine

Ubicazione indicativa dell'area d'indagine

**Codice:** 191214  
**Regione:** TOSCANA  
**Provincia:** FIRENZE  
**Comune:** SAN CASCIANO IN VAL DI PESA  
**Tipologia:** PERFORAZIONE  
**Uso:** IRRIGUO  
**Profondità (m):** 75.00  
**Quota pc slm (m):** 280  
**Anno realizzazione:** 2001  
**Numero diametri:** 1  
**Presenza acqua:** SI  
**Portata massima (l/s):** 0.5  
**Portata esercizio (l/s):** 0.3  
**Numero falde:** 1  
**Numero filtri:** 1  
**Numero piezometrie:** 1  
**Stratigrafia:** SI  
**Certificazione(\*):** SI  
**Numero strati:** 3  
**Longitudine ED50 (dd):** 11.178333  
**Latitudine ED50 (dd):** 43.607220  
**Longitudine WGS84 (dd):** 11.177380  
**Latitudine WGS84 (dd):** 43.606238



(\*)Indica la presenza di un professionista nella compilazione della stratigrafia

DIAMETRI PERFORAZIONE

Progr	Da profondità (m)	A profondità (m)	Lunghezza (m)	Diametro (mm)
1	0	75	75	250

FALDE ACQUIFERE

Progr	Da profondità (m)	A profondità (m)	Lunghezza (m)
1	63	72	9

POSIZIONE FILTRI

Progr	Da profondità (m)	A profondità (m)	Lunghezza (m)	Diametro (mm)
1	63	72	9	140

MISURE PIEZOMETRICHE

Data rilevamento	Livello statico (m)	Livello dinamico (m)	Abbassamento (m)	Portata (l/s)
LUG / 2001	45	55	10	0.3

STRATIGRAFIA

Progr	Da profondità (m)	A profondità (m)	Spessore (m)	Età geologica	Descrizione litologica
1	0	63	63.0	PLIOCENE	ARGILLA LIMOSA CON QUALCHE EPISODIO DI SABBIA
2	63	72	9.0	PLIOCENE	GHIAIA CON SABBIA
3	72	75	3.0	PLIOCENE	ARGILLA LIMOSA